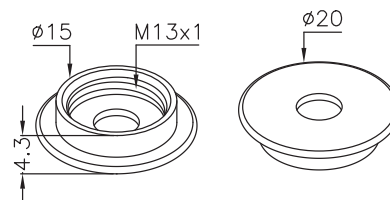


● Descrizione / Description

Ghiera decorativa, Ø 20 mm x h 4,3 mm, angolo 180°.
La ghiera serve per bloccare il modulo O1XA nella sua sede.
Abbinabile ai supporti del sistema **QUICK-LED**.

*Decorative ring, Ø 20 mm x h 4.3 mm, 180° angle.
The ring is used to lock O1XA module in its seat.
It can be combined with **QUICK-LED** system supports.*



Codice / Code	Ø mm	h mm	Angolo / Angle	Materiale / Material
GHI021.00	20	4,3	180°	Ottone / Brass