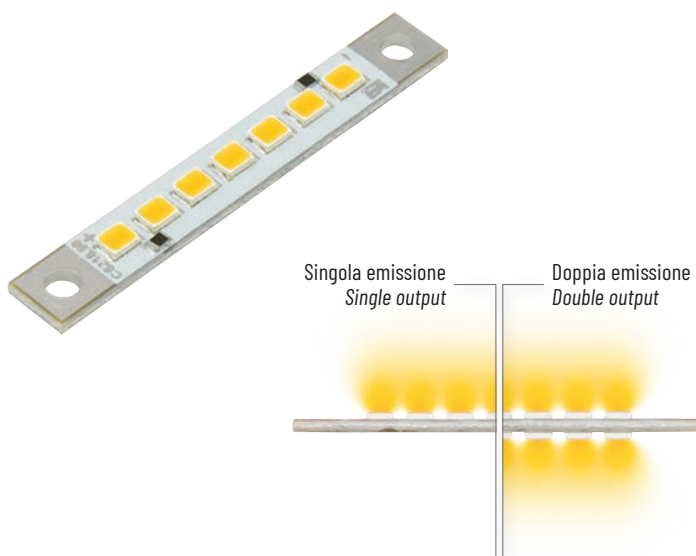


Scheda LED a tensione costante - *Constant voltage LED board*

Potenza massima 1W - *Max Power 1W*

Classe energetica - *Energy efficiency class* **A⁺⁺**



INFORMAZIONI PRODOTTO

Descrizione

Scheda LED 1W - 50 x 7 mm
 Singola (7 LED) o doppia (14 LED) emissione luminosa

Fissaggio

Fori per fissaggio con viti (vedi disegno tecnico pag. 2)

Prodotto Standard

Piazzole per saldatura cavi o fissaggio con viti

Varianti e accessori (da definire in fase di ordine)

- Bianco Caldo / Bianco Naturale
- Singola o doppia emissione luminosa
- Tipo e lunghezza cavo

PRODUCT INFORMATION

Description

1W - 50 x 7 mm LED board
 Single (7 LEDs) or double (14 LEDs) light output

Fixing

Holes for screw fixing (see technical drawing pag. 2)

Standard Product

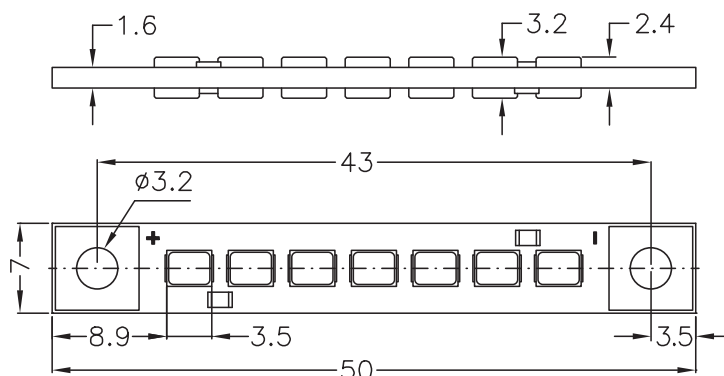
Cable welding pads or screw fixing

Versions & accessories (to be chosen when ordering)

- Warm White / Natural White
- Single or double light output
- Cable, type and length

Cavo
 Cable





Nel disegno tecnico è rappresentata la scheda a doppia emissione

The technical drawing shows the double output LED board

INFORMAZIONI TECNICHE

Dimensioni

Tolleranze: generali $\pm 0,15$ mm; spessore PCB $\pm 10\%$; \emptyset fori $\pm 0,1$ mm
 50 x 7 mm - h 2,4 mm singola emissione - h 3,2 mm doppia emissione

PCB

FR4 1,6 mm

LED

Singola emissione: 7 LED HONGLITRONIC® mod. 2835
 Doppia emissione: 14 LED HONGLITRONIC® mod. 2835
 Apertura 120°

Temperatura d'esercizio

Tmax: +65°C, da verificare sull'applicazione finale misurata nel punto più vicino al LED

Temperatura ambiente

t_a: -20°C ~ +40°C

Dissipazione

Auto-dissipata in aria con t_a<40°C

CTT & R_a

Temperatura colore da definire in fase d'ordine:
W - Bianco Caldo: 3000K R_a>80 - 3SDCM
N - Bianco Naturale: 4000K R_a>80 - 3SDCM

Alimentatore

La scheda LED non è protetta da sovratensioni, sovracorrenti, sovraccarichi o cortocircuiti. Per un buon funzionamento assicurarsi che l'alimentatore utilizzato abbia tali protezioni

Note

La scheda LED contiene componenti che sono sensibili alle scariche elettrostatiche e possono essere maneggiati solo utilizzando le adeguate protezioni. Durante le fasi di lavorazione è necessario prestare la massima attenzione a non danneggiare la scheda e/o apportare modifiche alla stessa ed evitare di collegarla ad un alimentatore sotto tensione

TECHNICAL INFORMATION

Dimensions

Tolerance: general ± 0.15 mm; board thickness $\pm 10\%$; hole $\emptyset \pm 0.1$ mm
 50 x 7 mm - h 2.4 mm single output - h 3.2 mm double output

PCB

FR4 1.6 mm

LED

Single output: 7 HONGLITRONIC® LEDs mod. 2835
 Double output: 14 HONGLITRONIC® LEDs mod. 2835
 120° viewing

Working temperature

Tmax: +65°C, to be tested on final application measured at the nearest point to the LED

Ambient temperature

t_a: -20°C ~ +40°C

Dissipation

Self-dissipated with t_a<40°C

CTT & R_a

Colour temperature to be chosen when ordering:
W - Warm White: 3000K R_a>80 - 3SDCM
N - Natural White: 4000K R_a>80 - 3SDCM

Power supply unit

LED board is not protected against overvoltage, overcurrent, overload or short-circuits. For correct operation, check power supply unit has such protections

Notes

LED boards contain components sensitive to electrostatic discharges and should be handled only using adequate protection. During assembly steps, be careful not to damage the LED boards and/or not to modify them. Avoid connecting the LED boards while the power supply unit is being powered

CARATTERISTICHE ELETTRICHE / ELECTRICAL CHARACTERISTICS (t_j = 25°C)

	Codice Code	Colore del LED LED colour	Alimentatore LED Tensione Costante Constant Voltage LED power supply unit	Potenza massima (W) Max power (W)	Flusso luminoso massimo (lm) Max light flux (lm)
7 LED*	CL218W1F...	Bianco Caldo Warm White	24Vdc	1	165
	CL218N1F...	Bianco Naturale Natural White			
14 LED**	CL218W2F...	Bianco Caldo Warm White			170
	CL218N2F...	Bianco Naturale Natural White			
Questi valori possono variare in base al bin LED utilizzato / These values may change according to the LED bin used *Singola emissione / *Single output - **Doppia emissione / **Double output					